

Vital Peptido

INDICATIONS
Pour patients ayant des problèmes de tolérance GI

Aliment à base de peptides en cas de malabsorption, problèmes digestifs, intolérance, pathologies intestinales

SAVEURS	N° DE RÉF.	PHARMACODE*
Vanille	S298	67 39 367
Café	S783	67 39 344
Fruits de la forêt	S784	67 39 309




Prosure

INDICATIONS
Anti-inflammatoire pour une meilleure qualité de vie

En cas de maladie inflammatoire (p. ex. Maladie de Crohn, RCUH), perte pondérale ou/et perte d'appétit due au cancer

SAVEURS	N° DE RÉF.	PHARMACODE*
Vanille	S712	44 72 782
Banane	S713	44 72 718
Fruits rouges	S716	65 63 566
Chocolat	S717	65 63 537

* Fructo-oligosaccharides

2.0 g EPA




CLINICALLY PROVEN
2 SERVINGS DAILY

avec FOS

Nepro HP

INDICATIONS
Pour les maladies rénales

En cas d'insuffisance rénale aiguë et chronique ou pour les patients dialysés

SAVEURS	N° DE RÉF.	PHARMACODE*
Vanille	S551	56 98 293
Fraise	S552	56 98 270

* Fructo-oligosaccharides




KIDNEYCARE

Multi-Thick

INDICATIONS
Épaississant

En cas de troubles de la déglutition et de la mastication, idéal pour la préparation de desserts

SAVEURS	N° DE RÉF.	PHARMACODE*
Neutre	P955	44 72 629



Trucs et astuces

POUR LA CONSOMMATION DES SUPPLÉMENT NUTRITIF

Supplément nutritif oral remboursé par l'assurance de base
À CONDITION QUE LA PRESCRIPTION SOIT CONFORME AUX DIRECTIVES DE LA SSNC

- Bien agiter les suppléments nutritionnels oraux avant de les boire.
- Affinez-en le goût comme vous le souhaitez, par ex. avec du café ou du cacao en poudre, un extrait d'amande amère ou un sirop de fruit.
- Mélangez les suppléments nutritionnels oraux à vos aliments, par ex. un muesli, une crème dessert ou une soupe.
- Vous pouvez aussi consommer votre supplément nutritionnel oral congelé, par ex. sous forme de gaçon.
- Si possible, prenez vos suppléments nutritifs oraux répartis en petites quantités durant la journée, en 3-4 fois avec vos médicaments selon le système MedPass.
- Les bouteilles non ouvertes peuvent être conservées à température ambiante jusqu'à la date limite de consommation. Une fois ouvertes, les bouteilles peuvent être refermées et conservées au frais pendant 24 heures.

*PHARMACODE = carton original

ANALYSE

* β-hydroxy-β-méthylbutyrate *Sachet orange de 24 g, Sachet neutre de 19 g à mélanger avec 250 ml d'eau
 °Boîte de 250 g **pauvre en lactose *Abound neutre

Vol. par unité	Ensure® Plus Advance 220 ml	Ensure® Compact 125 ml	Ensure® Plus 200 ml	Ensure® Plus Fresh 200 ml	Ensure® TwoCal 200 ml	Enlive® Plus 200 ml	Pediasure® Compact 125 ml	Abound® 250 ml*	Vital® Peptido 200 ml	ProSure® 220 ml	Nepro® HP 220 ml	Multi- Thick® 100 g°
Energie kcal / ml	1.5	2.4	1.5	1.5	2.0	1.5	2.4	0.36 0.29*	1.5	1.27	1.8	366
Energie kcal / unité	330	300	300	300	400	300	300	89 74*	300	279	396	-
Protéines g	20	12.8	12.5	12.5	16.8	9.6	8.4	14.8	13.5	14.6	17.8	0.4
% de l'A.E.T.	24	17	17	17	17	13	11	66 80*	18	21	18	0
HMB [†] g	1.2	-	-	-	-	-	-	1.3	-	-	-	-
% de l'A.E.T.	1	-	-	-	-	-	-	5	-	-	-	-
Glucides	37.0	36.0	40.4	40.4	42	65	32.7	6.5 2.7*	36.8	40.3	32.4	90.9
% de l'A.E.T.	45	48	54	54	42	87	43	29 15*	49	58	32	100
Fibres g	1.7	-	-	-	2	-	0.9	-	-	4.6	2.8	-
dont Fructo-oligosaccharides g	1.7	-	-	-	2	-	0.7	-	-	2.4	1.9	-
% de l'A.E.T.	1	-	-	-	1	-	1	-	-	3	1	-
Lipides g	11	11.7	9.8	9.8	17.8	-	14.9	0.02	11	5.6	21.5	0.1
% de l'A.E.T.	29	35	29	29	40	-	44.7	0	33	18	49	0
dont SAFA g (%)	1.0 (10)	1.1 (10)	0.9 (10)	0.9 (10)	1.8 (10)	-	4.1	-	7.66 (76.6)	1.5 (29)	1.83 (9)	-
dont MUFA g (%)	5.0 (50)	7.0 (63)	4.6 (50)	6.0 (66)	11 (65)	-	6.9	-	1.6 (16)	1.3 (24)	15.6 (75)	-
dont PUFA g (%)	4.0 (40)	3.0 (27)	3.7 (40)	2.2 (24)	4.3 (25)	-	3.5	-	0.74 (7.4)	2.5 (47)	3.4 (16)	-
dont TCM %	-	-	-	-	-	-	0.4	100	70	16.5	-	-
n-6:n-3	5.6:1	6.1:1	5.9:1	8:1	9.2:1	-	9.3:1	-	2.2:1	0.3:1	4.8:1	-
Minéraux												
Sodium mg (mmol)	330 (14.4)	181 (7.9)	184 (8.0)	240 (10.4)	160 (7.0)	14 (0.6)	138 (6.0)	<15	338 (14.7)	253 (11.1)	154 (6.7)	160 (7.0)
Potassium mg (mmol)	594 (15.2)	269 (6.9)	320 (8.2)	400 (10.2)	350 (8.9)	38 (1.0)	325 (8.3)	-	400 (10.2)	385 (9.8)	233 (6.0)	-
Chloride mg (mmol)	139 (3.9)	181 (5.1)	220 (6.2)	390 (11.0)	230 (6.5)	240 (6.8)	188 (5.3)	-	300 (8.5)	334 (9.4)	185 (5.2)	-
Calcium mg (mmol)	499 (12.5)	213 (5.3)	240 (6.0)	234 (5.8)	300 (7.5)	36 (0.9)	175 (4.4)	215 (5.4)	200 (5)	220 (5.5)	233 (5.8)	-
Phosphore mg (mmol)	260 (8.4)	213 (6.9)	200 (6.5)	184 (5.9)	240 (7.7)	20 (0.6)	175 (5.7)	-	200 (6.5)	176 (5.7)	158 (5.1)	-
Magnésium mg (mmol)	55 (2.3)	25 (1.0)	60 (2.5)	60 (2.5)	80 (3.3)	7 (0.3)	44 (1.8)	-	60 (2.4)	92 (3.8)	46 (1.9)	-
Fer mg	4.6	4.3	4.2	4.2	4.2	2.4	2.8	-	4	1.4	4.2	-
Zinc mg	3.9	3.6	3.6	3.2	4.8	1.8	3	-	3.6	5.5	4.2	-
Cuivre mg	0.5	0.4	0.4	0.4	0.5	0.3	0.3	-	0.48	0.2	0.5	-
Manganèse mg	1.0	0.8	1.0	1.0	1.1	0.6	0.3	-	1	0.9	0.5	-
Iode µg	48	48	44	44	32	30	25	-	30	35	35	-
Molybdène µg	33	25	32	32	32	40	12.5	-	36	31	18	-
Chrome µg	19	13	15	11	20	10	6.25	-	16	20	9.9	-
Sélénium µg	20	15	17	17	18	13	9	-	19	17	16	-
Vitamines												
Vitamine A (RE) µg (IU)	264 (1760)	194 (645)	233 (1168)	234 (1167)	316 (1054)	281 (936)	150 (500)	-	300 (1000)	451 (2530)	210 (700)	-
dont β-Carotène (RE) µg (IU)	132 (1320)	-	58 (580)	58 (580)	-	-	-	-	-	154 (1540)	-	-
Vitamine D µg (IU)	13 (500)	3.8 (150)	4.0 (160)	3.4 (136)	3.4 (136)	1.0 (38)	2.5 (100)	-	2 (80)	3.7 (150)	2.5 (101)	-
Vitamine E (α-TE) mg (IU)	5.5 (8.1)	5.9 (8.8)	4.3 (6.4)	4.8 (7.2)	6.8 (10)	5.4 (8.0)	4.3 (6.3)	-	3.8 (5.7)	44 (66)	7.4 (11)	-
Vitamine K µg	33	26	24	24	17	23	12	-	14	22	20	-
Vitamine C mg	35	26	24	24	40	20	19	-	36	95	23	-
Vitamine B1 mg	0.6	0.44	0.4	0.4	0.6	0.5	0.4	-	0.42	0.6	0.9	-
Vitamine B2 mg	0.7	0.59	0.5	0.5	0.6	0.4	0.6	-	0.6	0.6	1.1	-
Vitamine B6 mg	0.7	0.59	0.5	0.5	0.7	0.5	0.3	-	0.6	0.8	1.1	-
Vitamine B12 µg	1.4	1.2	1.1	0.9	1.3	0.5	0.7	-	1	0.8	1.9	-
Niacine (NE) mg	6.6	5.5	5.2	5.2	6.8	5.8	3.6	-	6	5.3	7.5	-
Acide folique µg	77	60	80	66	96	24	45	-	60	70	132	-
Biotine µg	13	9.4	12	12	16	9.6	12.5	-	11	11	20	-
Acide pantothénique mg	2.4	1.9	2.2	2.2	3.2	0.7	0.9	-	2	2.4	3.5	-
Osmolarité (mOsm/l)	557	676	509	656	527	718	643	407 386*	487	597	538	-
Choline mg	154	121	110	110	126	-	41	-	136	112	140	-
Taurine mg	-	-	-	-	32	-	20	-	30	44	35	-
Carnitine mg	40	-	-	-	32	-	5	-	30	22	58	-
Eau ml	168	80.4	155	155	141	152	81.6	250	155	175	161	-
Kcal:N	103:1	147:1	150:1	153:1	152:1	199:1	224:1	38:1 20:1*	139:1	119:1	139:1	-
Sans gluten	✓	✓	✓	✓	✓	✓	✓	✓	✓	✓	✓	✓
Sans lactose	✓**	✓**	✓**	✓	✓**	✓	✓**	✓	✓	✓	✓	✓



SUPPLÉMENT NUTRITIONNEL ORAL

Choix du supplément nutritionnel oral approprié



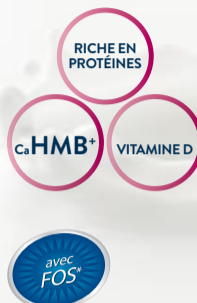
Life in full

INDICATIONS

Pour entretenir la masse et la force musculaire

Ensure® PLUS ADVANCE

NOUVEAU
recommandé par l'ESPEN*

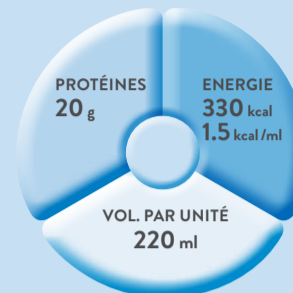


1 pour patients polymorbides en médecine interne
(Gomes F. et al. Clinical Nutrition, 2017)

La nouvelle génération des suppléments nutritionnels oraux riche en protéines, avec HMB⁺ et vitamine D, en cas de dénutrition, de besoin accru en protéines ou pour la réhabilitation

SAVEURS	N° DE RÉF.	PHARMACODE°
Banane	S556	66 38 643
Chocolat	S557	66 38 608
Vanille	S558	66 38 620
Café	S756	66 38 695
Fraise	S757	66 38 672

* Fructo-oligosaccharides + β-hydroxy-β-méthylbutyrate



INDICATIONS

L'énergie concentrée dans une petite bouteille

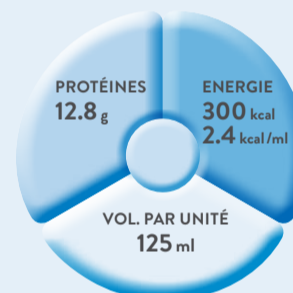
Ensure® COMPACT

NOUVEAU
Saveur au café



Besoin énergétiques accrus, restriction hydrique ou perte d'appétit

SAVEURS	N° DE RÉF.	PHARMACODE°
Vanille	S601	58 92 523
Fraise	S602	58 92 575
Banane	S603	58 92 552
Café	S811	70 69 124



INDICATIONS

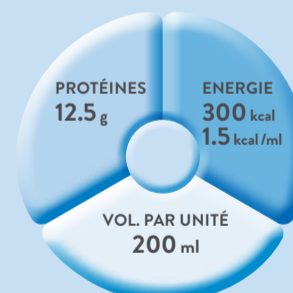
La plus grande variété d'arômes pour une compliance optimale

Ensure® Plus



En cas de dénutrition

SAVEURS	N° DE RÉF.	PHARMACODE°
Chocolat	S 256	44 86 695
Fraise	S 257	44 86 382
Café	S 258	44 86 465
Vanille	S 260	44 86 488
Framboise	S 261	44 86 502
Banane	S 262	44 86 531
Fruits de la forêt	S 264	44 86 608
Pêche «Fresh»	M870B	44 73 161



INDICATIONS

Haute concentration en énergie

Ensure® TWO CAL



Besoins énergétiques accrus ou restriction hydrique

SAVEURS	N° DE RÉF.	PHARMACODE°
Banane	S163	44 72 925
Vanille	S164	44 72 865
Fraise	S166	44 72 902


* Fructo-oligosaccharides




INDICATIONS

Alternative fruitée sous forme de jus

Préopératoire (carbohydate loading),
intolérance aux lipides ou besoin d'une
autre alternative



SAVEURS	N° DE RÉF.	PHARMACODE°
Fraise	P590B	44 72 948
Pêche	P595B	44 72 977
Pomme	P597B	44 73 020



INDICATIONS

Solution buvable pour la guérison
et la cicatrisation des plaies

Neutre: Pour le mélange aux
repas et aux boissons, pour
améliorer la compliance

Troubles de la cicatrisation,
p. ex. escarre, pied diabétique



NOUVEAU
recommandé par l'ESPEN*

1 pour patients polymorbides en médecine interne
(Gomes F. et al. Clinical Nutrition, 2017)

SAVEURS	N° DE RÉF.	PHARMACODE°
Neutre	56384	70 69 130
Orange	56427	67 53 663

**TRAITEMENT DE LA
CICATRISATION DES PLAIES**

Patients avec plaies dans un état nutritionnel normal

- IMC > 18.5
- Pas de perte de poids

Abound*



Patients avec plaies souffrant de malnutrition

- IMC < 18.5
- Perte de poids > 5% sur 2 mois

Abound* + suppléments nutritifs oraux




* β-hydroxy-β-méthylbutyrate
Sachet orange de 24 g, Sachet neutre de 19 g à mélanger avec 250 ml d'eau

INDICATIONS

La force du lion dans un
petit flacon

L'alimentation complète équilibrée et compact
pour les besoins nutritionnels particuliers des
enfants âgés entre 1 et 10 an(s)



NOUVEAU

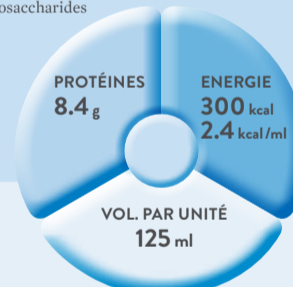
avec FOS*

MEMBRE DE
KEIS VEREIN KUNSTSTOFF ENTSORGUNG IM SPITAL
Association pour l'élimination des matières plastiques à l'hôpital

Abbott AG - Neuhofstrasse 23 - 6341 Baar
Tél: 041 768 43 33, Fax: 041 768 43 50 - **Abbott Hotline: 0800 88 80 81**
marketing.nutritional.ch@abbott.com - www.nutrition.abbott.ch

SAVEURS	N° DE RÉF.	PHARMACODE°
Vanille	S864	71 79 054
Fraise	S865	71 79 077
Banane	S866	71 79 031

* Fructo-oligosaccharides



Life in full

