

# Fresubin® 2 kcal Fibre DRINK

Alimentation buvable, complète, hypercalorique (2 kcal/ml) et hyperprotéinée (20% AET), avec fibres.

## Conditionnements

Bouteilles de 200 ml x 4 par pack.  
Carton de 6 packs (24 bouteilles).

## 5 goûts

Vanille, cappuccino, chocolat, citron, pêche-abricot.

## Indications

Pour couvrir les besoins nutritionnels des patients dénutris ou à risque de dénutrition, en particulier les patients présentant des besoins protéiques et énergétiques accrus et/ou nécessitant une restriction hydrique.

## Utilisation

Dosage en nutrition orale partielle: 1 à 2 bouteilles (400-800 kcal) par jour.  
Dosage en nutrition orale complète: 4 à 5 bouteilles (1600-2000 kcal) par jour.

Ne convient pas aux enfants de moins de 3 ans.

Utiliser avec précaution chez les enfants de moins de 6 ans.

Ne convient pas aux patients atteints de galactosémie.

Sans gluten et cliniquement sans lactose.

## Sources de nutriments

Lipides: huile de tournesol, huile de colza

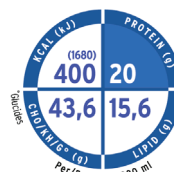
Glucides: sirop de glucose, saccharose

Fibres: inuline, dextrine de blé (solubles: 100%)\*

Protéines: protéines de lait

Le goût cappuccino contient 0,65 mg de caféine par 100 ml.

\* Le goût chocolat contient 1,6 g de fibres par 100 ml provenant d'inuline et de poudre de cacao (solubles: 84% | insolubles: 16%)



Informations nutritionnelles	100 ml	200 ml
<b>Energie</b>	kcal/kJ	200/840 400/1680
▶ <b>Lipides (35% AET)</b>	g	7,8 15,6
Saturés	g	0,59/0,65* 1,18/1,3*
TCM	g	- -
Mono-insaturés	g	5,78/5,75* 11,56/11,5*
Poly-insaturés	g	1,43/1,4* 2,86/2,8*
Acide linoléique	g	1,11/0,9* 2,22/2,18*
Acide α-linolénique	g	0,27/0,26* 0,54/0,52*
EPA + DHA	g	- -
ω6/ω3		4,21 4,21
▶ <b>Glucides (43,5% AET)</b>	g	21,8/21,7* 43,6/43,4*
Sucres	g	3,25-5,9 6,5-11,8
Lactose	g	≤ 0,3 ≤ 0,6
▶ <b>Fibres (1,5% AET)</b>	g	1,5/1,6* 3/3,2*
▶ <b>Protéines (20% AET)</b>	g	10 20
Sel (Sodium*2,5)	g	0,15 0,3
Eau	ml	67,5/69,5* 135/139*
Osmolarité	mOsmol/l	505-650 505-650
<b>Minéraux et oligo-éléments</b>		
Sodium (Na)	mg	60 120
Potassium (K)	mg	160 320
Chlorure (Cl)	mg	80/60* 160/120*
Calcium (Ca)	mg	205 410
Magnésium (Mg)	mg	16 32
Phosphore (P)	mg	120 240
Fer (Fe)	mg	2,5 5
Zinc (Zn)	mg	1,6 3,2

Informations nutritionnelles	100 ml	200 ml
Cuivre (Cu)	µg	375 750
Manganèse (Mn)	mg	0,5 1
Iode (I)	µg	37,5 75
Molybdène (Mo)	µg	18,75 37,5
Chrome (Cr)	µg	12,5 25
Fluor (F)	mg	0,25 0,5
Sélénium (Se)	µg	13,5 27
<b>Vitamines et autres nutriments</b>		
Vitamine A	µg RE	212,5 425
dont β-Carotène	µg RE	62,5 125
Vitamine D3	µg	5 10
Vitamine E	mg αTE	3,75 7,5
Vitamine K1	µg	21 42
Vitamine B1	mg	0,3 0,6
Vitamine B2	mg	0,4 0,8
Vitamine B6	mg	0,43 0,86
Vitamine B12	µg	0,75 1,5
Vitamine C	mg	18,8 37,6
Biotine	µg	9,4 18,8
Acide folique	µg	62,5 125
Niacine	mg	3,75 7,5
	mg NE	5,58 11,2
Acide pantothénique	mg	1,5 3
Choline	mg	- -

\* Fresubin® 2kcal Fibre DRINK Chocolat