

Fresubin® YOcrème

Alimentation complète, hypercalorique (1,5 kcal/g) et hyperprotéinée (20% AET), riche en calcium et vitamine D, et avec traces de fibres.

Conditionnements

Pots de 125 g x 4 par pack.
Carton de 6 packs (24 pots).

4 goûts

Biscuit, citron, framboise, pêche-abricot.

Indications

Pour couvrir les besoins nutritionnels des patients dénutris ou à risque de dénutrition en particulier en cas des besoins protéiques et énergétiques accrus et/ou souffrant de troubles de la déglutition.

Utilisation

Dosage en nutrition orale partielle: 4 pots (750 kcal) par jour.
Dosage en nutrition orale complète: 8 pots (1500 kcal) par jour.

Ne convient pas aux enfants de moins de 3 ans.

Utiliser avec précaution chez les enfants de moins de 6 ans.

Ne convient pas aux patients atteints de galactosémie.

Sans gluten. Avec lactose.

► IDDSI niveau 4

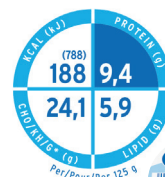
Sources de nutriments

Lipides: huile de tournesol, huile de colza

Glucides: saccharose, lactose, amidon

Fibres: pectine (solubles: 100%)

Protéines: protéines de lait



Informations nutritionnelles	100 g	125 g
Energie	kcal/kJ	150/630 188/788
▶ Lipides (28% AET)	g	4,7 5,9
Saturés	g	0,58 0,73
TCM	g	- -
Mono-insaturés	g	3,1 3,9
Poly-insaturés	g	1 1,25
Acide linoléique	g	0,72 0,90
Acide α-linolénique	g	0,24 0,30
EPA + DHA	g	- -
ω6/ω3		3,1 3,1
▶ Glucides (51,5% AET)	g	19,3 24,1
Sucres	g	17,4 22
Lactose	g	≤3 ≤3,8
▶ Fibres (0,5% AET)	g	0,4 0,5
▶ Protéines (20% AET)	g	7,5 9,4
Sel (Sodium*2,5)	g	0,15 0,19
Eau	ml	64 80
Osmolarité	mOsmol/l	- -
Minéraux et oligo-éléments		
Sodium (Na)	mg	60 75
Potassium (K)	mg	165 206
Chlorure (Cl)	mg	85 106
Calcium (Ca)	mg	240 300
Magnésium (Mg)	mg	18 22
Phosphore (P)	mg	95 119
Fer (Fe)	mg	2,5 3,1
Zinc (Zn)	mg	2 2,5

Informations nutritionnelles	100 g	125 g
Cuivre (Cu)	µg	375 469
Manganèse (Mn)	mg	0,5 0,6
Iode (I)	µg	37,5 46,9
Molybdène (Mo)	µg	18,8 23,5
Chrome (Cr)	µg	13 16
Fluor (F)	mg	0,25 0,31
Sélénium (Se)	µg	14 18
Vitamines et autres nutriments		
Vitamine A	µg RE	150 188
dont β-Carotène	µg RE	- -
Vitamine D3	µg	3,75 4,69
Vitamine E	mg αTE	3,75 4,7
Vitamine K1	µg	21 26
Vitamine B1	mg	0,3 0,4
Vitamine B2	mg	0,4 0,5
Vitamine B6	mg	0,43 0,54
Vitamine B12	µg	0,75 0,94
Vitamine C	mg	18,8 23,5
Biotine	µg	9,4 11,8
Acide folique	µg	62,5 78,1
Niacine	mg	150 3
	mg NE	2,93 3,66
Acide pantothénique	mg	1,5 1,9
Choline	mg	32 40