

ProvideXtra® DRINK

Alimentation buvable, fruitée, hypercalorique (1,5 kcal/ml), avec protéines hydrolysées, sans protéines de lait et de soja, sans lipides, sans fibres.

Conditionnements

Bouteilles de 200 ml x 4 par pack.
Carton de 6 packs (24 bouteilles).

3 goûts

Ananas-orange, cassis, pomme.

Indications

Pour couvrir les besoins nutritionnels de patients ayant des besoins énergétiques accrus et/ou en cas de malabsorption, convient au concept ERAS.

Utilisation

Dosage en nutrition orale partielle: 2 bouteilles (600 kcal) par jour.

Ne convient pas aux enfants de moins de 3 ans.

Utiliser avec précaution chez les enfants de moins de 6 ans.

Sans gluten et sans lactose.

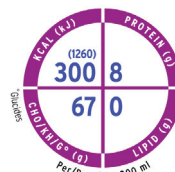
Sources de nutriments

Lipides: -

Glucides: dextrine-maltose, saccharose

Fibres: -

Protéines: hydrolysats de protéines de pois



Informations nutritionnelles	100 ml	200 ml
Energie	kcal/kJ	150/630 300/1260
▶ Lipides (0% AET)	g	- -
Saturés	g	- -
TCM	g	- -
Mono-insaturés	g	- -
Poly-insaturés	g	- -
Acide linoléique	g	- -
Acide α-linolénique	g	- -
EPA + DHA	g	- -
ω6/ω3	-	- -
▶ Glucides (89% AET)	g	33,5 67
Sucres	g	8,4-9,0 16,8-18,0
Lactose	g	- -
▶ Fibres (0% AET)	g	- -
▶ Protéines (11% AET)	g	4 8
Sel (Sodium*2,5)	g	0,25 0,5
Eau	ml	75 150
Osmolarité	mOsmol/l	680-700 680-700
Minéraux et oligo-éléments		
Sodium (Na)	mg	97 194
Potassium (K)	mg	55 110
Chlorure (Cl)	mg	50 100
Calcium (Ca)	mg	40 80
Magnésium (Mg)	mg	30 60
Phosphore (P)	mg	43 86
Fer (Fe)	mg	2,5 5
Zinc (Zn)	mg	188 376

Informations nutritionnelles	100 ml	200 ml
Cuivre (Cu)	µg	375 750
Manganèse (Mn)	mg	0,5 1
Iode (I)	µg	37,5 75
Molybdène (Mo)	µg	18,8 37,6
Chrome (Cr)	µg	12,5 25
Fluor (F)	mg	0,25 0,5
Sélénium (Se)	µg	12,5 25
Vitamines et autres nutriments		
Vitamine A	µg RE	150 300
dont β-Carotène	µg RE	- -
Vitamine D3	µg	2,5 5
Vitamine E	mg αTE	3,75 7,5
Vitamine K1	µg	25 50
Vitamine B1	mg	0,3 0,6
Vitamine B2	mg	0,4 0,8
Vitamine B6	mg	0,43 0,86
Vitamine B12	µg	0,75 1,5
Vitamine C	mg	18,8 37,6
Biotine	µg	9,4 18,8
Acide folique	µg	62,5 125
Niacine	mg	3,75 7,5
	mg NE	4,08 8,16
Acide pantothénique	mg	1,5 3
Choline	mg	- -