

Quantité quotidienne recommandée

1-2 portions de 40 g

Contre-indications

FortiFit® Poudre est conçu pour les adultes. Il devrait être utilisé avec une prudence particulière chez les personnes avec des troubles de la fonction rénale et/ou hépatique connus, avec des maladies hormonales, associées à une altération du métabolisme du calcium et/ou osseux (non applicable à l'ostéoporose) avec un apport supplémentaire en calcium de plus de 500 mg par jour, avec un apport supplémentaire en vitamine D de plus de 40 µg par jour.

Remarque : utilisation uniquement sous surveillance médicale.

Stockage et durée d'utilisation

FortiFit® Poudre devrait être consommé immédiatement après la préparation. Bien refermer la boîte après utilisation. Conserver dans un endroit frais et sec et utiliser dans le mois suivant l'ouverture.

Arômes

Fraise, vanille

Utilisation recommandée

Par portion : 6 mesurette de FortiFit® mélangées à 125 ml d'eau

Dans la phase de renforcement musculaire : 2 x par jour - recommandé : au moins trois mois

Dans la phase d'entretien musculaire : 1 x par jour

FortiFit® Poudre est un aliment destiné à des fins médicales particulières (alimentation équilibrée). FortiFit® Poudre est utilisé pour la gestion diététique en cas de maladies associées à une carence en protéines et à une perte de masse musculaire. Avec un type de sucre et un édulcorants. Utilisation uniquement sous surveillance médicale.

Nom, firme et adresse

Nutricia S.A. / Hardturmstrasse 135 / CH-8005 Zurich

Vous trouvez de plus amples informations sur **FortiFit®** sur www.nutricia-med.ch



FortiFit® est également disponible sous forme d'alimentation à boire, riche en calories FortiFit® Energy Plus en bouteille de 200 ml (à l'arôme de vanille, avec une touche de fraîcheur).

NOUVEAU



Découvrir maintenant : L'entraînement de musculation FortiFit®



A côté de nos produits, nous avons développé un livret d'entraînement unique. L'entraînement de musculation FortiFit® montre 16 exercices de musculation simples, y compris un poster et un journal.

Disponible gratuitement : www.nutricia.de/fortifit ou www.nutricia.at/fortifit ou par l'intermédiaire de votre collaboratrice ou collaborateur du service externe de Nutricia. Pour la Suisse, commandes gratuites par courriel à l'adresse: info@nutricia.ch

FortiFit Poudre

Unités de vente : 12 x 280 g, 1 x 280 g

Caractéristiques du produit

- 150 kcal par portion (1 kcal/ml)
- riche en protéines : 21 g par portion (100 % de protéines de lactosérum)
- acides aminés essentiels : 10,6 g par portion, dont leucine : 2,8 g par portion
- riche en vitamine D : 800 UI (20 µg par portion)
- 2 arômes

Indication

FortiFit® Poudre a été spécialement conçu pour les patients atteints d'une sarcopénie. Pour la gestion diététique en cas de maladies associées à une carence en protéines et à une perte de masse musculaire.

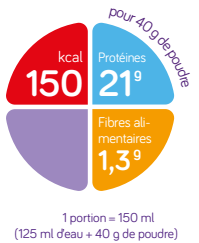
Que peut faire FortiFit® Poudre?

FortiFit® Poudre fournit au corps des constituants musculaire importants et peut donc aider à maintenir ou reconstruire la musculature.

- Renforcement de la fonction musculaire des membres inférieurs*
- Stimulation de la synthèse des protéines musculaires*
- Renforcement de la masse musculaire*

Informations destinées au personnel médical spécialisé

FR - No dart. 9605752 0520 - CH/F



NUTRICIA **milupa**

* Bauer J et al: PROVIDE Study; JAMDA. 2015; 16:740-747.

NUTRICIA
FortiFit

Composition du produit

(fraise, vanille¹)

Spécifications	pour 40 g*	pour 100 g
Valeur énergétique physique	628 kJ (149 kcal)	1569 kJ (372 kcal)
Densité énergétique		
Unités pain	0,8 UP	2 UP
Osmolarité	410 mOsmol/l	410 mOsmol/l
Osmolalité	510/500 ¹ mOsmol/kg H ₂ O	510/500 ¹ mOsmol/kg H ₂ O
Relation des nutriments		
Protéines	55 En%	55 En%
Hydrates de carbone	25 En%	25 En%
Graisse	18 En%	18 En%
Fibres alimentaires	2 En%	2 En%
Graisse	3 g	7,6 g
Acides gras saturés	0,7 g	1,7 g
TCM	-	-
Acides gras mono-insaturés	1,5 g	3,7 g
Acides gras polyinsaturés	0,39 ¹ /0,40 g	0,99 g
Acides gras oméga-3	-	-
Acides gras oméga-6	-	-
Hydrates de carbone	9,4/9,5¹ g	23,6/23,8¹ g
Sucre	4,2 g	10,4/10,6 ¹ g
- Glucose	0,68 g	1,7 g
- Fructose	-	-
- Lactose	0,48 g	1,2 g
- Maltose	0,6 g	1,5 g
- Saccharose	2,4/2,5 ¹ g	6,0/6,2 ¹ g
Polysaccharides	5,2/5,3 ¹ g	13,0/13,3 ¹ g
- Amidon	5,3 g	13,3 g
Fibres alimentaires	1,2/1,3¹ g	3,1/3,2¹ g
Solubles	1,2/1,3 ¹ g	3,1/3,2 ¹ g
Insolubles	-	-
Protéines	20,7 g	51,7/51,6¹ g
Sel	0,39 g	0,98 g
Minéraux		
Sodium (Na)	150/157 ¹ mg	376/393 ¹ mg
Potassium (K)	279/283 ¹ mg	697/708 ¹ mg
Chlorure (Cl)	70 mg	175 mg
Calcium (Ca)	500 mg	1251/1250 ¹ mg
Phosphore (P)	250/234 ¹ mg	626/584 ¹ mg
Magnésium (Mg)	37,4 mg	93,4 mg
Rapport Ca/P	0,8	2,0

* 1 Portion, dissoute dans 125 ml d'eau

Composition du produit

(fraise, vanille¹)

Spécifications	pour 40 g*	pour 100 g
Vitamines		
Vitamine A (RE)	152/151 ¹ µg	380/378 ¹ µg
Vitamine D3	20,4/20 ¹ µg	51/50 ¹ µg
Vitamine E (α-TE)	7,6 mg	18,8/18,9 ¹ mg
Vitamine K	11,6 µg	29 µg
Thiamine (B ₁)	0,23 mg	0,57 mg
Riboflavine (B ₂)	0,27 mg	0,68 mg
Niacine	2,74/2,72 ¹ mg	6,85/6,8 ¹ mg
Niacine (B ₃) NE	8,65/8,67 ¹ mg	21,6/21,7 ¹ mg
Acide pantothénique (B ₅)	0,81 mg	2,03/2,02 ¹ mg
Vitamine B ₆	0,75 mg	1,88/1,87 ¹ mg
Acide folique	203/202 ¹ µg	507/504 ¹ µg
Vitamine B ₁₂	3,06/3,11 ¹ µg	7,64/7,77 ¹ µg
Biotine	6,09/6,05 ¹ µg	15,2/15,1 ¹ µg
Vitamine C	32/32,4 ¹ mg	80/81 ¹ mg
Oligo-éléments		
Fer (Fe)	2,49/2,51 ¹ mg	6,22/6,28 ¹ mg
Zinc (Zn)	2,24 mg	5,61/5,59 ¹ mg
Cuivre (Cu)	0,28 mg	0,7 mg
Manganèse (Mn)	0,47 mg	1,17 mg
Molybdène (Mo)	15,7 µg	39,4/39,1 ¹ µg
Sélénium (Se)	15,0/14,9 ¹ µg	37,4/37,2 ¹ µg
Chrome (Cr)	10,9 µg	27,4/27,3 ¹ µg
Iode (I)	20 µg	50 µg
Autres substances		
Choline	55,6 mg	139 mg
Caroténoïdes	0,30 mg	0,76 mg
L-carnitine	-	-
Taurine	-	-
Eau	-	-

Allergènes: contient des composants du lait, du soja

Ingrédients

Isolat de protéines du lactosérum (du lait de vache), sirop de glucose, huiles végétales (huile de palme, huile de tournesol, huile de colza), sucre, galacto-oligosaccharides (du lait), L-leucine, phosphate tricalcique, carbonate de calcium, émulsifiant (lécithine de soja), pectine, phosphate dimagnésique, L-valine, fructo-oligosaccharides, chlorure de choline, L-isoleucine, chlorure de sodium, acide L-ascorbique, acétate de DL-α-tocophérol, L-ascorbate de sodium, édulcorants (acésulfame-K, sucralose), sulfate de fer, sulfate de zinc, nicotinamide, sulfate de manganèse, sulfate de cuivre, D-pantothénate de calcium, chlorhydrate de pyridoxine, chlorhydrate de thiamine, palmitate de rétinol, DL-α-tocophérol, antioxydant (palmitate d'ascorbyle), riboflavine, caroténoïdes (contient du soja : β-carotène, oléorésine de lycopersine extrait de tomates, lutéine), acide ptéroylmonoglutamique, chlorure de chrome (III), molybdate de sodium, iodure de potassium, cholécalférol, sélénite de sodium, phytoménadione, D-biotine, cyanocobalamine.

- Fraise : arôme (fraise), colorant (bétanine)
- Vanille : arôme (vanille)

