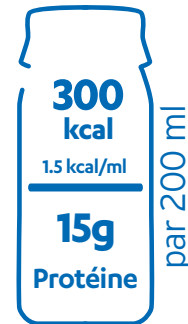




**FRESENIUS
KABI**

caring for life



Fresubin® PLANT-BASED Drink

Supplément nutritif oral totalement équilibré*
pour les souhaits individuels des patientes et des patients

Convient particulièrement bien en cas de besoins accrus en énergie et en protéines, à base d'ingrédients végétaux avec fibres alimentaires. Convient à une alimentation à base de plantes**

La teneur élevée en protéines (15 g/flacon, correspond à 20 %E) à base de protéines de soja de haute qualité offre des avantages cliniques, fonctionnels et nutritionnels^{1,3}

La teneur en vitamine D, 7,6 µg par bouteille, favorise la santé des os et réduit le risque de fractures⁴

La formule entièrement équilibrée* contient des vitamines, des minéraux et des oligo-éléments de source végétalienne et couvre les besoins nutritionnels⁵

Avec des fibres alimentaires pour maintenir la physiologie intestinale⁶



** Naturellement sans produits d'origine animale, car la formule ne contient aucun ingrédient d'origine animale

* Avec tous les macro- et micronutriments

Fresubin® PLANT-BASED Drink

Disponible en arôme vanille



Informations nutritionnelles

Composition

		par 100 ml	par 200 ml = 1 Drink
Valeur énergétique	kJ (kcal)	630 (150)	1260 (300)
Lipides (34 %E)	g	5,7	11,4
dont acides gras saturés	g	0,40	0,80
dont acides gras monoinsaturés	g	3,8	7,6
dont acides gras polyinsaturés	g	1,5	3
Glucides (43 %E)	g	16,1	32,2
dont sucres	g	6,3	12,6
Fibres (3 %E)	g	2,3	4,6
Protéines (20 %E)	g	7,5	15
Sel (Na x 2.5)	g	0,30	0,60
Eau	ml	86	172
Osmolarité	mosmol/l		705
Vitamines			
Vitamine A	µg RE°	139	278
d'avon β-Carotène	µg RE°	34	68
Vitamine D	µg	3,8	7,6
Vitamine E	mg α-TE°°	2,7	5,4
Vitamine K	µg	9,8	19,6
Vitamine C	mg	20	40
Thiamine	mg	0,23	0,46
Riboflavine	mg	0,24	0,48
Niacine	mg/mg NE°°°	2,6/4,3	5,2/8,6
Vitamine B ₆	mg	0,27	0,54
Acide folique	µg	31,5	63
Vitamine B ₁₂	µg	0,60	1,2
Biotine	µg	6,8	13,6
Acide panthothénique	mg	0,90	1,8
Sels minéraux et oligoéléments			
Sodium	mg	120	240
Potassium	mg	240	480
Chlore	mg	180	360
Calcium	mg	128	256
Phosphore	mg	100	200
Magnésium	mg	27,5	55
Fer	mg	2,0	4,0
Zinc	mg	2,1	4,2
Cuivre	mg	0,24	0,48
Manganèse	mg	0,51	1,02
Fluor	mg	0,22	0,44
Sélénium	µg	10	20
Chrome	µg	11	22
Molybdène	µg	16	32
Iode	µg	22,4	44,8
Choline	mg	40	80

° Équivalents Rétinol (RE), °° Équivalents alpha-tocophérol (α-TE), °°° Équivalents Niacine (NE)

Informations de produit

Denrée alimentaire destinée à des fins médicales spéciales

Supplément nutritif oral totalement équilibré, hypercalorique (1,5 kcal/ml), riche en protéines de 100% protéines de soja. Avec fibres alimentaires. Riche en vitamine D. Sans lactose. Sans gluten. Sans protéines de lait. Convient aux végétaliens. Pour les besoins nutritionnels des patients dénutris ou à risque de dénutrition, en particulier avec des besoins élevés en énergie et protéines.

Dosage

Ne convient pas si complément alimentaire : 1-2 bouteilles et en tant que seule source d'alimentation ≥ 5 bouteilles ou selon les recommandations du médecin.

Remarque important

A utiliser uniquement sous surveillance médicale. Convient pour une nutrition complète.

Contre-indications

Ne convient pas si une nutrition entérale est contre-indiquée ainsi qu'en cas d'intolérance à l'un des ingrédients contenus dans la boisson Fresubin® PLANT-BASED Drink. Ne convient pas aux enfants < 3 ans. Utiliser avec précaution chez les enfants < 6 ans.

Utilisation et stockage

Conserver à température ambiante. Après ouverture, à conserver au réfrigérateur et à consommer dans les 24 heures. Bien agiter avant utilisation. Conditionné sous atmosphère protectrice.

Ingrédients

Eau, sirop de glucose, protéines de soja, huile de colza, saccharose, dextrine de blé, inuline, cellulose, carbonate de potassium, chlorure de potassium, arômes, bitartrate de choline, chlorure de calcium, chlorure de sodium, émulsifiants (lécithines de soja), stabilisants (E 460, E 466, E 407), citrate de potassium, oxyde de magnésium, vitamine C, sulfate de zinc, régulateurs d'acidité (E 524), sulfate de fer, niacine, chlorure de manganèse, acide panthothénique, vitamine E, thiamine, fluorure de sodium, vitamine B₆, riboflavine, sulfate de cuivre, vitamine A, β-carotène, chlorure de chrome, acide folique, iodure de potassium, sélénite de sodium, biotine, vitamine K, vitamine D, vitamine B₁₂

1 Cawood, A. L. (2012). Systematic review and meta-analysis of the effects of high protein oral nutritional supplements. *Ageing Res Rev*, 11(2), 278-296. **2** Messina, M. (2022). The health effects of soy: a reference guide for health professionals. *Frontiers in Nutrition*, 9. **3** Herreman, L., Nommensen, P., Pennings, B. & Laus, M. C. (2020). Comprehensive overview of the quality of plant and animal sourced proteins based on the digestible indispensable amino acid score. *Food science & nutrition*, 8(10), 5379-5390. **4** Elorinne AL, Alftan G, Erlund I, Kivimäki H, Paju A, Salminen I, et al. Food and nutrient intake and nutritional status of Finnish vegans and non-vegetarians. *PLoS One* 2016;11:e0148235. **5** Alternative Protein Sources: Balancing Food Innovation, Sustainability, Nutrition, and Health: Proceedings of a Workshop. National Academies of Sciences, Engineering, and Medicine; Health and Medicine Division; Food and Nutrition Board; Food Forum; Nicholson A, editor. Washington (DC): National Academies Press (US); 2023 May 2. **6** Green, C. J. (2001). Fibre in enteral nutrition. *Clinical Nutrition*, 20, 23-39. <https://doi.org/10.1054/clin.2001.0425>

Informations de commande (4 x 200 ml)

Arôme	N° d'article	Pharmacode
Vanille	8437601	1040066



**FRESENIUS
KABI**

caring for life

Fresenius Kabi (Schweiz) AG
Am Mattenhof 4, 6010 Kriens
www.fresenius-kabi.ch

Téléphone 041 552 70 00
InfoLine 0800 800 877
InfoMail@fresenius-kabi.com