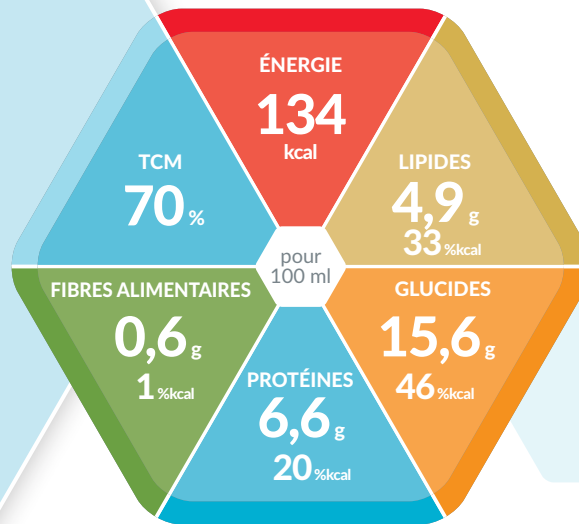


PEPTAMEN[®] HN PHGG



SmartFlex[®]
L'ORIGINAL



PRÉPARATION NUTRITIONNELLE ENTÉRALE ENTÈREMENT ASSIMILABLE, RICHE EN ÉNERGIE ET EN PROTÉINES, AVEC DES FIBRES ALIMENTAIRES SOLUBLES (PHGG)

Caractéristiques

- Hyperénergétique (1,3 kcal / ml)
- Riche en protéines (20 %kcal)
- Protéines de lactosérum 100% hydrolysées
- 70% des lipides sous forme de TCM
- Contient des fibres alimentaires (6 g de fibres de guar solubles et hydrolysées par litre)
- Pauvre en lactose (< 0,3 g / 100 ml)
- Exempt de gluten

Indications

- Lors de besoins énergétiques et protéiques accrus, en particulier chez les patients critiques
- En cas de dénutrition ou de risque de dénutrition, en particulier lors de troubles liés à la métabolisation des graisses (par ex. insuffisance pancréatique) ou lors de syndrome de malabsorption et de l'intestin court
- Lors de maladies inflammatoires chroniques de l'intestin
- Lors de troubles de la vidange gastrique et autres intolérances liées à l'alimentation par sonde avec des formules standards

Dosage recommandé

- **Pour une alimentation exclusive:**
1.500 à 2.000 ml par jour (3 – 4 SmartFlex[®])
- **Pour une alimentation complémentaire:**
≥ 500 ml par jour ou selon les indications du médecin

Conservation

Non ouvert, conserver dans un endroit sec et frais. Bien agiter avant emploi. Après trocardage, administrer dans les 24 heures. Après ouverture, refermer, conserver au réfrigérateur et consommer dans les 24 heures.

Avis importants

- Utiliser sous contrôle médical
- Destiné aux patients adultes
- Ne jamais mélanger de médicaments ou d'autres aliments au produit
- Ne pas administrer par voie intraveineuse (I.V.)
- Conditionné sous atmosphère protectrice
- Denrée alimentaire destinée à des fins médicales spéciales

Ingrédients

Eau, maltodextrine, protéines hydrolysées de lactosérum (lait), triglycérides à chaînes moyennes, huile de soja, fibres (gomme de guar partiellement hydrolysée-PHGG), minéraux (phosphate de sodium, chlorure de magnésium, citrate de sodium, phosphate de calcium, oxyde de magnésium, hydroxyde de potassium, chlorure de sodium, sulfate de fer, sulfate de zinc, sulfate de manganèse, sulfate de cuivre, fluorure de sodium, chlorure de chrome, iodure de potassium, sélénate de sodium, molybdate de sodium), émulsifiants (E471, lécithine de soja), chlorure de choline, vitamines (C, E, niacine, acide pantothénique, B6, A, acide folique, B1, B2, K, biotine, D), stabilisants (gomme de guar, carraghénanes), L-carnitine, taurine.

Allergènes: soja, lait

Informations de commande

Peptamen [®] HN PHGG	N° d'art.	Pharmacode	
		pièce	carton
Neutre (carton de 12 x 500 ml)	12477664	7806568	7806569

Informations nutritionnelles

Peptamen® HN		100 ml
ÉNERGIE		
	KJ	564
	kcal	134
Lipides, dont	g	4,9
	% kcal	33%
- ac. gras saturés	g	3,5
- TCM	g	3,4
- ac. gras mono-insaturés	g	0,4
- ac. gras poly-insaturés	g	0,7
- oméga-3	g	0,08
- oméga-6	g	0,60
Glucides, dont	g	15,6
	% kcal	46%
- Sucres	g	1,4
- Lactose	g	< 0,30
Fibres alimentaires	g	0,6
	% kcal	1%
Source de fibres alimentaires		PHGG*
Protéines	g	6,6
	% kcal	20%
Source de protéines		Protéines de lactosérum 100% hydrolysées
SELS MINÉRAUX		
Sodium	mg	90
	mmol	3,9
Potassium	mg	180
	mmol	4,6
Chlorure	mg	60
	mmol	1,7
Calcium	mg	85
	mmol	2,4
Phosphore	mg	75
	mmol	2,4
Magnésium	mg	30
	mmol	1,3
Fer	mg	1,6
Zinc	mg	1,5
Cuivre	mg	0,17
Manganèse	mg	0,3
Fluor	mg	0,16
Sélénium	µg	8,6
Chrome	µg	8,5
Molybdène	µg	16
Iode	µg	18
VITAMINES		
A	µg RE	150
D	µg	1,8
E	mg	2,3
K	µg	9
C	mg	18
Thiamine	mg	0,23
Riboflavine	mg	0,22
Niacine	mg NE	3,3
B6	mg	0,30
Acide folique	µg	43
B12	µg	0,50
Biotine	µg	5,5
Acide pantothénique	mg	0,96
Choline	mg	35
Osmolarité	mOsm/l	381
Eau	g	80

RE = équivalent rétinol ; NE = équivalent niacine ;
* PHGG: 100% gomme de guar partiellement hydrolysée

Nutriments

LIPIDES:

Peptamen® HN PHGG contient des triglycérides à chaîne moyenne (TCM) et de l'huile de soja de haute qualité nutritionnelle.

	en % de la teneur totale en lipides	g / 100 ml
ac. gras saturés, dont	71	3,5
- TCM	70	3,4
ac. gras mono-insaturés	9	0,4
ac. gras poly-insaturés, dont	10	0,6
- oméga-3	2	0,08
Rapport oméga-6 : oméga-3	7,5:1	

GLUCIDES:

L'ingrédient principal est la maltodextrine.

	en % de la teneur totale en glucides	g / 100 ml
Oligo- et polysaccharides	91	14,2
Sucre (mono- et disaccharides)	9	1,4
Lactose	-	< 0,3

FIBRES ALIMENTAIRES:

Peptamen® HN PHGG contient 100% de fibres de guar solubles et hydrolysées / PHGG (Partially Hydrolysed Guar Gum). Les PHGG sont entièrement fermentées dans le côlon et soutiennent ainsi une flore intestinale physiologique et la fonction intestinale, notamment la régénération de la muqueuse intestinale et la réabsorption du sodium et de l'eau par l'intestin.

	en % de la teneur totale en fibres alimentaires	g / 100 ml
Solubles	100	> 0,6

PROTÉINES:

Peptamen® HN PHGG contient des protéines de lactosérum de haute qualité, 100% hydrolysées et facilement digestibles. 1 litre contient 66 g de protéines.

MINÉRAUX ET VITAMINES:

Les besoins journaliers en micronutriments (vitamines et minéraux) sont couverts à partir de 1.500 kcal.



Nestlé Suisse S.A.,
Nestlé Health Science
Entre-Deux-Villes, 1800 Vevey
Infoline: 0848 000 303
www.nestlehealthscience.ch